

**IBOD**  
WAND & BODEN

# DOPPO AMBIENTE WAND

MINERALISCHER STRUKTURPUTZ FÜR  
FUGENLOSE WAND- UND DECKEN-OBERFLÄCHEN.

Toskana,  
IBOD-18

# DOPPO AMBIENTE WAND

Mineralischer Strukturputz für fugenlose  
Wand- und Deckenoberflächen im  
Trockenbereich.





mundor



# Charakterstarke Oberflächen

## FÜR JEDE RÄUMLICHKEIT

Die mineralisch gebundene Spachtelmasse doppio Ambiente Wand besteht aus natürlichen Rohstoffen und zeigt Verantwortung gegenüber Mensch und Natur. Durch die natürlichen Inhaltsstoffe ist die doppio Ambiente Wand besonders atmungsaktiv und sorgt so für ein ausgeglichenes Raumklima. Kalkhydrat-, Weißzement und aufeinander abgestimmte Marmormehle kombiniert mit ausgewählten Zuschlagselementen perfektionieren unsere zeitlosen Wand- und Deckenoberflächen.

- Fugenlos
- Hohe Qualität
- Mineralische Rohstoffe
- Hohe Belastbarkeit
- Vielseitige Gestaltungsmöglichkeiten
- Sehr emissionsarm - EC1plus
- Atmungsaktiv
- Pflegeleicht und abwischbar dank Versiegelung
- Hervorragende Haftung auf allen Untergründen (z.B. auf Öfen, auf bestehender Verfliesung, ...)



Betonoptik  
IBOD-08







# Einzigartige Harmonie durch Struktur & Farbe

doppo Purofino,  
IBOD-08



Unterschiedliche Strukturen, von markanter Körnung und intensiver Farbpigmentierung bis hin zu zarten Strukturen in naturnahen Tönen oder in moderner Betonoptik, schaffen fugenlose Oberflächen, die jedem Raum einzigartigen Charme verleihen.

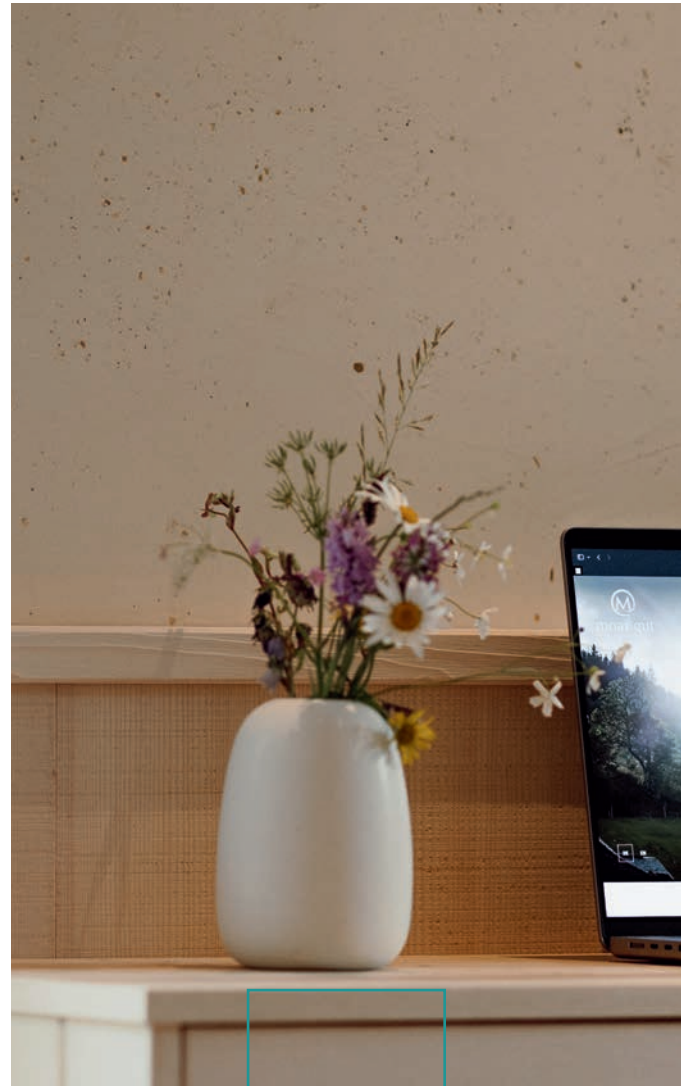
Jede Wand erhält durch die Handschrift des Verarbeiters ein unverkennbares Erscheinungsbild. So entstehen echte Gesamtkunstwerke. In der Küche, im Bad- und Spabereich, direkt in der Dusche oder auch zur Gestaltung von Öfen bestens geeignet.



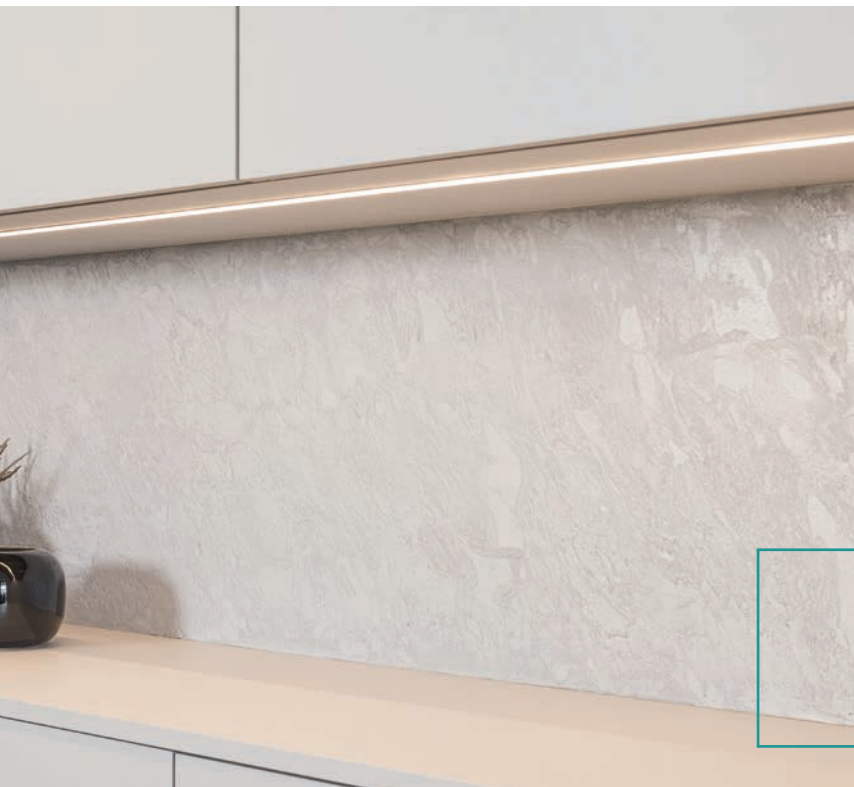




doppo Purofino,  
IBOD-08



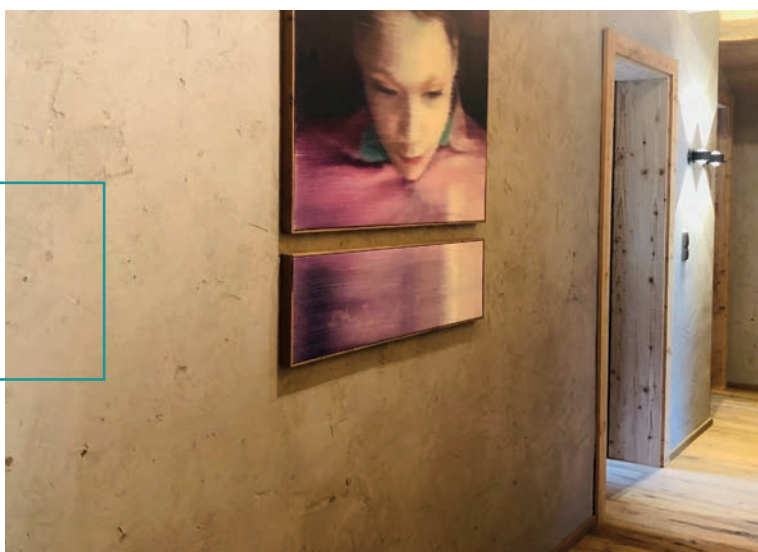
doppo Purofino,  
IBOD-08



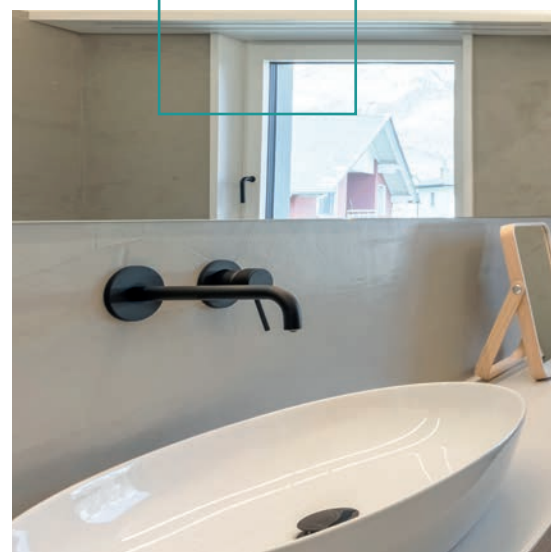
Schieferoptik,  
IBOD-12

# Moderne Strukturakzente für jeden Bereich

Venezia,  
IBOD-25



Emiglia,  
IBOD-10

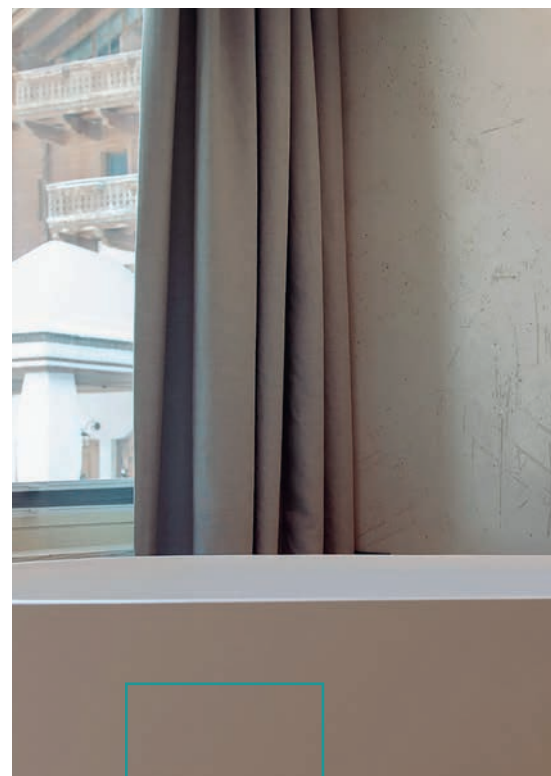


## VERSIEGELUNGEN FÜR JEDE BELASTUNG

Oberflächen im Wohnbereich mit geringer Belastung werden am besten mit der natürlichen doppio Ölimprägnierung versiegelt. Die Oberfläche ist geschützt und abwischbar.

Bei weißen bis hellbeigen Farbtönen empfehlen wir mit dem doppio Hydrostop zu imprägnieren.

Oberflächen hinter Waschbecken, Herden und Ähnlichem sind größerem Reinigungsaufwand ausgesetzt und sollten daher mit unserer doppio Finish Versiegelung geschützt werden. Diese bildet einen extrem strapazierfähigen Schutzfilm.



Toscana,  
340 Hellbeige



Venezia,  
IBOD-07



Toscana,  
IBOD-01

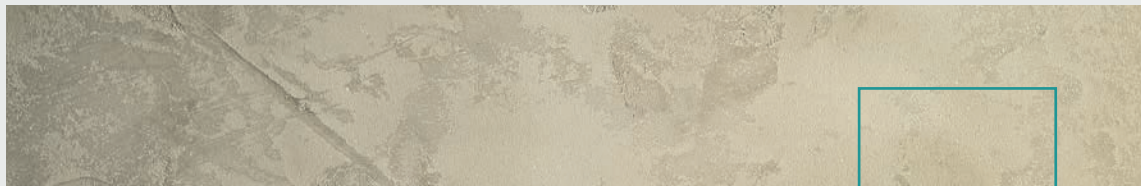


Venezia,  
IBOD-18

# Strukturen & Zuschläge

FÜR EINE INDIVIDUELLE GESTALTUNG

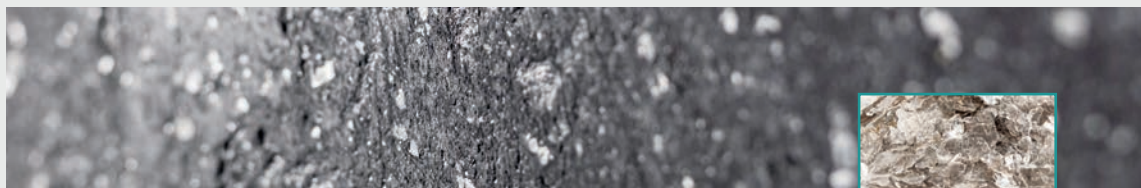
## EMIGLIA



Lehm, IBOD-28

KEIN  
ZUSCHLAG

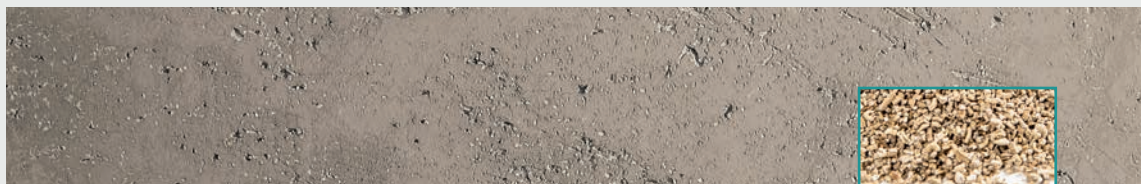
## VENEZIA



Moorgrau, IBOD-16

GLITZERnde  
FLOCKEN  
CA. 5-25 MM

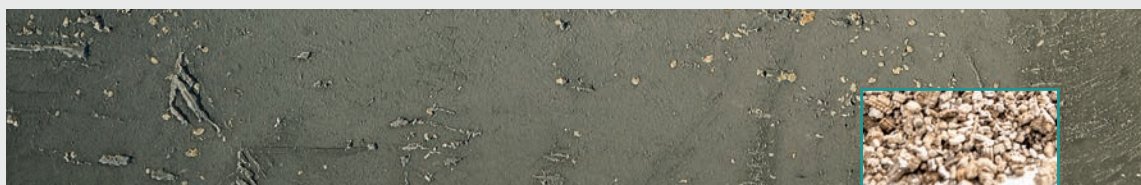
## BARDOLINO



Taupe, IBOD-26

MINERAL-  
GESTEIN  
CA. 1-3 MM

## TOSKANA



Schlamm, IBOD-34

MINERAL-  
GESTEIN  
CA. 3-6 MM



## BETONOPTIK



Warmgrau, IBOD-06

KEIN ZUSCHLAG  
/ PE-FOLIE

## SPIEGELOPTIK



Moorgrau, IBOD-16

SPIEGELGLAS  
CA. 0,6-1,25 MM

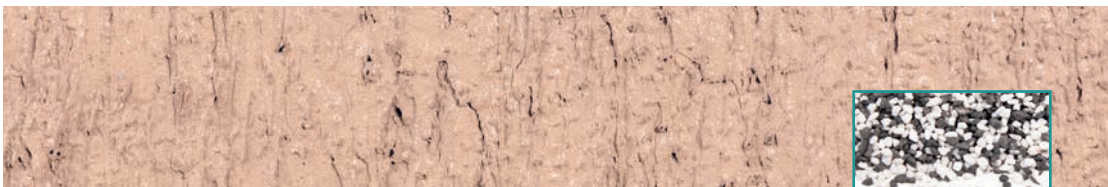
## SCHIEFEROPTIK



Violettgrau, IBOD-15

KEIN  
ZUSCHLAG

## VULCANO



Karamell, IBOD-23

MINERAL-  
GESTEIN  
CA. 3-6 MM

## HOLZOPTIK



Naturweiss, IBOD-02

KEIN ZUSCHLAG  
/ PE-FOLIE

# Effekt- veredelungen

## FÜR NOCH MEHR ELEGANZ

Veredelt mit unterschiedlichen Effektölen entsteht eine einzigartige Akzente mit wunderbaren Oberflächeneffekten, durch die die Grundfarbe der Spachtelung noch durchschimmert. Besonders durch den natürlichen Lichteinfall variiert das Erscheinungsbild je nach Betrachtungswinkel.

## DOPPO AMBIENTE EFFEKTÖL

Das doppio Effektöl wird nach dem Aufbringen der doppio Ambiente Ölimprägnierung mit einem Schwamm appliziert. Für eine intensivere Optik wird das doppio Ambiente Effektöl als Ersteres aufgetragen. Eine Endversiegelung mit der doppio Finish light ist ebenso möglich.



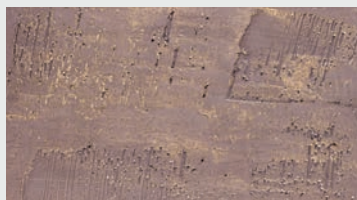
Bolero / Schokolade, IBOD-30



Bronze / Schokolade, IBOD-30



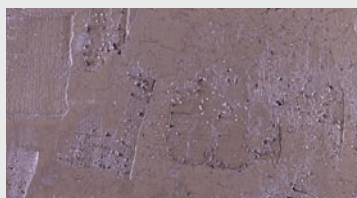
Elegance / Schokolade, IBOD-30



Gold / Schokolade, IBOD-30



Herbst / Schokolade, IBOD-30



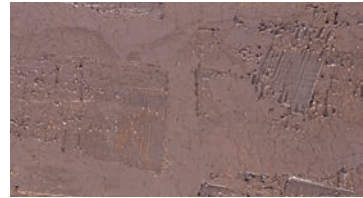
Inferno / Schokolade, IBOD-30



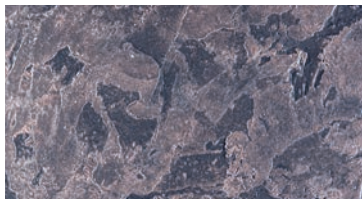




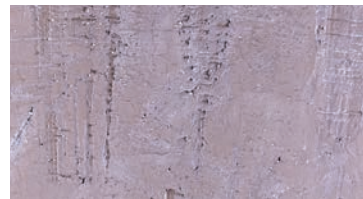
Kalkweiß / Schokolade, IBOD-30



Kupfer / Schokolade, IBOD-30



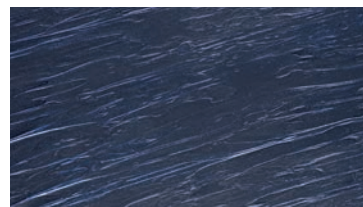
Noblesse / Terra, IBOD-18



Perlmutter / Schokolade, IBOD-30



Shiny White / Schokolade, IBOD-30



Saphir / Terra, IBOD-18



Gold,  
Toskana, S/15

Emiglia, IBOD-36  
Effektöl Gold, 200%







## GLITTERLASUREN / NICHT DECKEND

Die Glitterlasur ist eine transparent lasierende Paste auf Wasserbasis mit funkelnden Glittereffekten. Die Lasuren sind schnell trocknend und feucht abwischbar. Das Besondere ist, dass sie nicht deckend, sondern transparent sind und so nur noch die Glitter-Partikel zu sehen sind, sodass die Farbe vom Putz, des Anstrichs, ... noch sichtbar sind. Je nach Betrachtungswinkel und einfallendem Licht wirkt der Glitter-Effekt auf neue Weiße.



Magic Colour



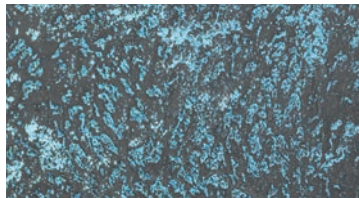
Sterling Silver



Irish Silver



Iron Grey



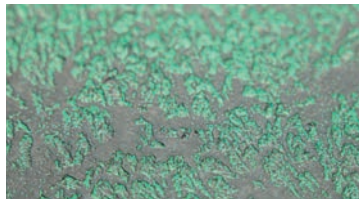
Deep Water Blue



Azurit Blue



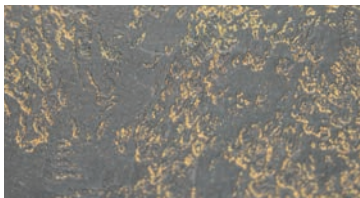
Malachite Green



Saphir Green



Fat Gold



Sand Gold



Andina Copper



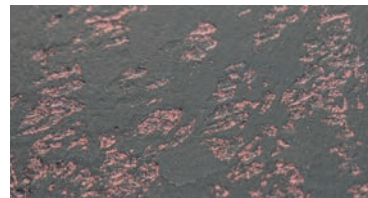
Mantos Copper



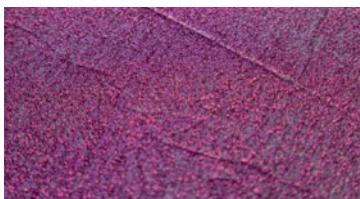
Afterglow Orange



Burning Red



Pink Panther



Bordeaux Red

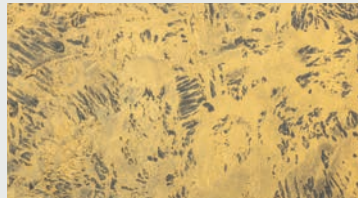


## METALLICPASTE / DECKEND

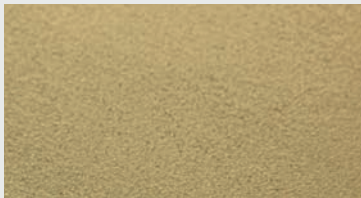
Die Metallicpasten sind deckende Pasten auf Wasserbasis in edel schimmernden Metalltönen. Die Pasten sind hoch ergiebig mit intensiver Farbtiefe, sind schnell trocknend und feucht wischbar.



Gold bright



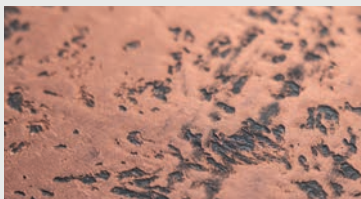
Gold dark



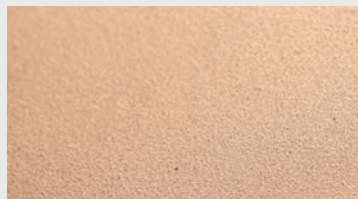
Magic Gold



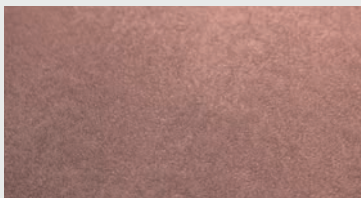
Magic Copper



Copper dark



Copper bright



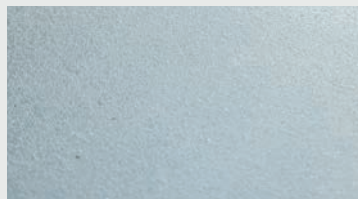
Indian Rust



Magic Red



Magic Blue



Pearl Silver



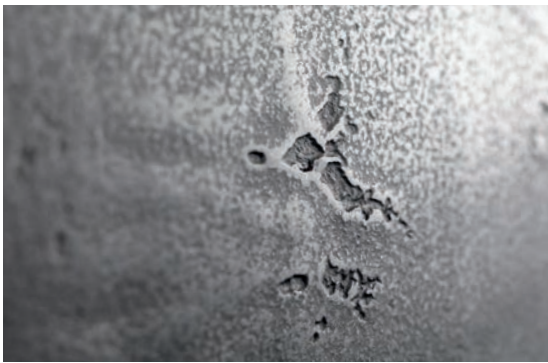
Copper bright,  
Metallicpaste



## ECHTMETALLVEREDELUNG DOPPO METALL

Durch die Veredelung mit doppio Metall entstehen faszinierende und natürlich schimmernde Echtmetalloberflächen mit authentischem Glanz. Besonders bei repräsentativen Flächen ein Hingucker mit aussergewöhnlichem Charme.

Die Verwendung eines Oxidationsmittel verändert die Optik und verleiht der Oberfläche einen ausdrucksstarken Effekt, der durch das Zusammenwirken verschiedener Elemente ausgelöst wird. Für dauerhaften Glanz und garantiert stabilen Schutz wird die Oberfläche anschließend versiegelt.



Eisen



Eisen oxidiert



Kupfer



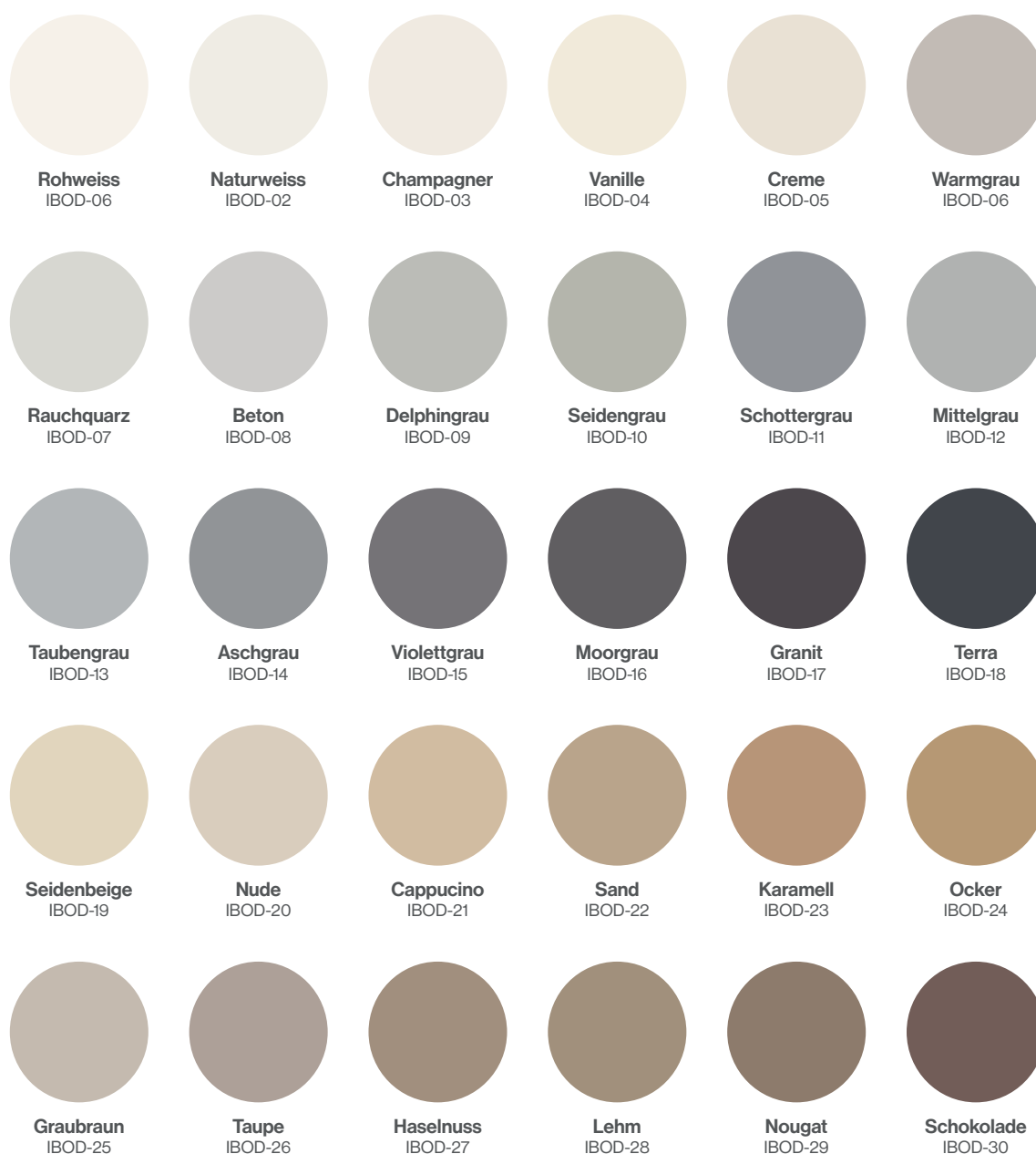
Zinn



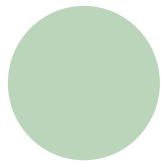
Messing

# IBOD Farbkollektion

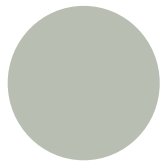
Entdecken Sie unsere 64 Farben, von intensiver Farbpigmentierung bis hin zu naturnahen Tönen. Verleihen Sie Ihren Räumen mit der Wirkung der Farbe und dem perfekten Zusammenspiel der Strukturen die richtige Ausstrahlung.







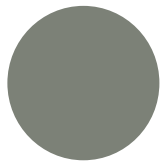
**Pistazie**  
IBOD-31



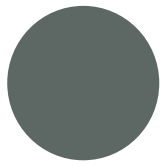
**Lindgrün**  
IBOD-32



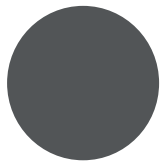
**Olivgrün**  
IBOD-33



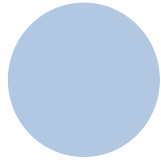
**Schlamm**  
IBOD-34



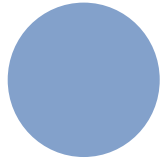
**Efeu**  
IBOD-35



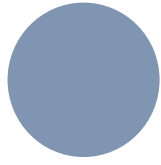
**Graphit**  
IBOD-36



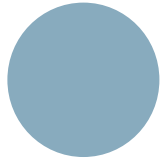
**Babyblau**  
IBOD-37



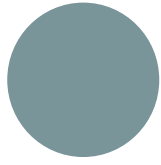
**Regenblau**  
IBOD-38



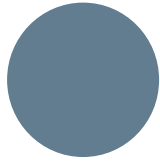
**Hortensien**  
IBOD-39



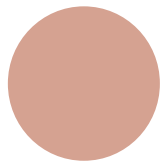
**Eisblau**  
IBOD-40



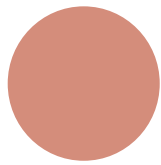
**Nordlichter**  
IBOD-41



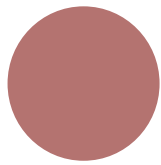
**Pazifik**  
IBOD-42



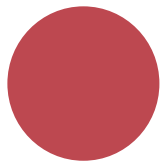
**Lachs**  
IBOD-43



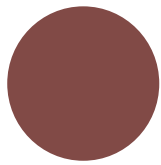
**Flamingorosa**  
IBOD-44



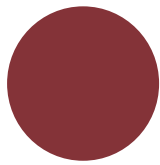
**Rouge**  
IBOD-45



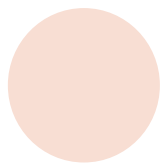
**Himbeere**  
IBOD-46



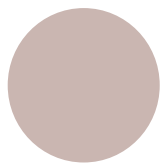
**Kastanie**  
IBOD-47



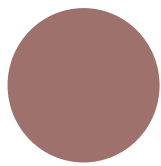
**Wilder Wein**  
IBOD-48



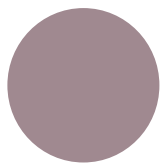
**Kirschblüte**  
IBOD-49



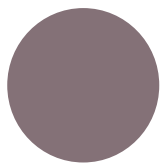
**Flieder**  
IBOD-50



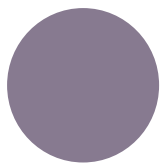
**Zimt**  
IBOD-51



**Puderrosa**  
IBOD-52

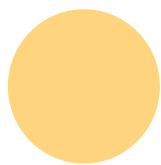


**Heidelbeere**  
IBOD-53

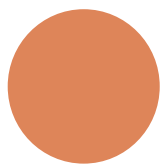


**Veilchen**  
IBOD-54

## TRENDTÖNE



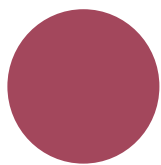
**Butterblume**  
IBOD-55



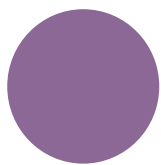
**Orange**  
IBOD-56



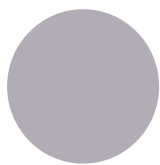
**Pink**  
IBOD-57



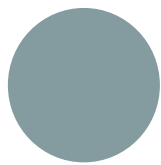
**Beere**  
IBOD-58



**Fuchsia**  
IBOD-59



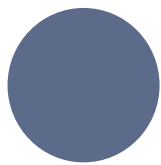
**Orchidee**  
IBOD-60



**Gletschersee**  
IBOD-61



**Mint**  
IBOD-62



**Marineblau**  
IBOD-63



**Kiwi**  
IBOD-64

# Top-Referenzen

HOTEL/GASTROBETRIEB:	PRODUKT:	VERARBEITER:
HOTEL PANORAMA ROYAL 4*S	doppo Ambiente Wand	-
5* FAMILIEN RESORT MOAR GUT	doppo Ambiente Wand	Höllwarth Meisterbetrieb GmbH, Pongau
HOTEL KAISERHOF ELLMAU 5*S	doppo Ambiente Wand	BAUMANN GmbH & Co KG, Fügen
SPORTRESIDENZ ZILLERTAL 4*S	doppo Ambiente Wand	BAUMANN GmbH & Co KG, Fügen
GRADONNA MOUNTAIN RESORT 4*S	doppo Ambiente Wand	BAUMANN GmbH & Co KG, Fügen
ALPENHOTEL KITZBÜHEL ****S	doppo Ambiente Wand	BAUMANN GmbH & Co KG, Fügen
SILVRETTA THERME ISCHGL	doppo Ambiente Wand	Malerei Hellings, Kappl
WELLNESSHOTEL PETERNHOF 4*S	doppo Ambiente Wand	Fred ´s Malerei, Erpfendorf
HOTEL ALPENFRIEDE, 4*S	doppo Ambiente Wand	Malerei Mayrl Rainer, Pertisau
GALTENBERG RESORT 4*S	doppo Ambiente Wand	-
ALPINHOTEL BERGHAUS TUX 4*	doppo Ambiente Wand	BAUMANN GmbH & Co KG, Fügen
HOTEL BERGHOF **** MAYRHOFEN	doppo Ambiente Wand	Malerei Erler, Mayrhofen
3* HOTEL GASTHOF BRÜCKE	doppo Ambiente Wand	Malerei Erler, Mayrhofen
ALPENBAD HOTEL HOHENHAUS****	doppo Ambiente Wand	Malerei Erler, Mayrhofen



GENUSSHOTEL SILVRETTA 5\*S

doppo Ambiente Wand Maler Seiwald, See

TROFANA ROYAL 5\*

doppo Ambiente Wand Höllwarth Meisterbetrieb GmbH, Pongau

DAS NEUKIRCHEN | WILDKOGEL

doppo Ambiente Wand Malerei Eberl



5\* FAMILIEN RESORT MOAR GUT



HOTEL PANORAMA ROYAL 4\*S



5\* FAMILIEN RESORT MOAR GUT

# Oberflächen für jeden Einsatzbereich

## DOPPO AMBIENTE WAND

Die mineralisch gebundene Spachtelmasse doppo Ambiente Wand, ist ein auf Kalkhydrat und Weißzement basierender sehr atmungsaktiver, nachhaltiger, ökologischer und biologischer Designputz zur kreativen Wand- und Deckengestaltung für Innenbereiche.



Toscana,  
340 hellbeige

## DOPPO WASCHPUTZ MEDITERRAN

Der doppo Waschputz Mediterran ist ein rein mineralischer Kalkputz mit Edelhydrat, Kaolinerde, Marmormehlen und anorganischen Füllstoffen und dadurch hervorragend für nachhaltiges, ökologisches, biologisches Bauen und Sanieren geeignet. So trägt der Waschputz zum Schutz der Umwelt bei.



Waschputz,  
V2 / WP-9



## DOPPO AMBIENTE BODEN

Das zeitlose Upgrade: Der Gussboden doppio Ambiente Boden ist ein mineralischer Bodenbelag im schlichten Betonoptik-Look. Der Bodenbelag ist für leichte bis mittelschwere Belastungen im Innenbereich geeignet.



Ambiente Boden,  
IBOD-16

## DOPPO AMBIENTE GUSSTERRAZZO

Für Flächen in öffentlichen Einrichtungen, Krankenhäusern, Ausstellungen, Schulen, Museen und in privaten Wohnbereichen. Überall, wo hohe Ansprüche an die Oberfläche und an die Ästhetik gestellt werden, ist der doppio Ambiente Gussterrazzo aufgrund seiner hohen Strapazierfähigkeit und Langlebigkeit ideal.



Terrazzo,  
G503



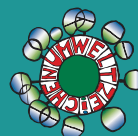
Industrieboden GmbH  
Amerling 120  
6233 Kramsach / Austria

T +43 5337 65538-0  
E [info@ibod.at](mailto:info@ibod.at)  
W [ibod.at](http://ibod.at)



[#ibod.at\\_official](https://www.instagram.com/ibod.at_official)

IBOD Partnerbetrieb:



Gedruckt nach der Richtlinie des  
Österreichischen Umweltzeichens  
„Druckerzeugnisse“,  
Sterndruck GmbH, Nr. UW 1017